



COMUNE DI GERMAGNANO

PIANO REGOLATORE GENERALE COMUNALE

VARIANTE STRUTTURALE N. 1 DI ADEGUAMENTO AL PAI

ai sensi dell'art.17 c.4 L.R. 56/77 e s.m.i.
PROGETTO PRELIMINARE

USO DEL SUOLO TERRITORIO COMUNALE

tav. B/v1

Scala 1:5000

ESTENSORE:
Studio Tecnico Associato TETRASTUDIO
snc - Giovanni Piana Penasa
via Menias 5 - GROSSO (gr)

STUDIO GEOLOGICO:
geol. Ing Giuseppe Biolati

set. ottobre 2022

LEGENDA

- Confine comunale
- Delimitazione vincolo idrogeologico
- Ev Area soggetta a vincolo idrogeologico
- Eya Area di valore ambientale
- Ferrovie Torino - Ceres
- Fascia di rispetto cimiteriale
- Limite vincolo ambientale ex art. 146 del d.lvo 42/2004
- Fasce di rispetto stradali e ferroviarie
- Area di rispetto pertinenti l'acquedotto (serbatoi)

AREE PER INSEDIAMENTI RESIDENZIALI

- A Zone di particolare pregio ambientale
- Nr Nuclei rurali di valore storico-documentario
- B Zone sature
- C Zone di completamento
- Ce Zone di espansione

AREE PER INSEDIAMENTI TERZIARI E PRODUTTIVI

- Db Saturazione localizzazione impropria soggetta ad interventi di manutenzione straordinaria e ordinaria e straordinaria con destinazioni d'uso non moleste o inquinanti
- D Edificati con possibilità di ampliamenti e/o nuove edificazioni
- Da Per localizzazione di nuove unità artigianali e commerciali soggette ad interventi subordinati alla formazione di piani esecutivi

AREE A DESTINAZIONE AGRICOLA

- E Soggette alla valorizzazione ed al recupero del patrimonio agricolo
- Er Intercluse nel tessuto residenziale

AREE PER ATTREZZATURE DI SERVIZIO

- S Da destinarsi ad attrezzature pubbliche di servizio comunale
- Ss Zona per attrezzature pubbliche di servizio comunale da reperire all'interno dei piani esecutivi
- Sd Area per attrezzature di servizio agli insediamenti produttivi
- Sds Zona di servizio ai complessi produttivi in reperire all'interno dei piani esecutivi
- Sf 1. Area scala ferroviaria di Germagnano
2. Area stazione Funghera
- F Area per attrezzature pubbliche e interesse generale (centrale Enel)

SERVIZI GENERALI ESISTENTI

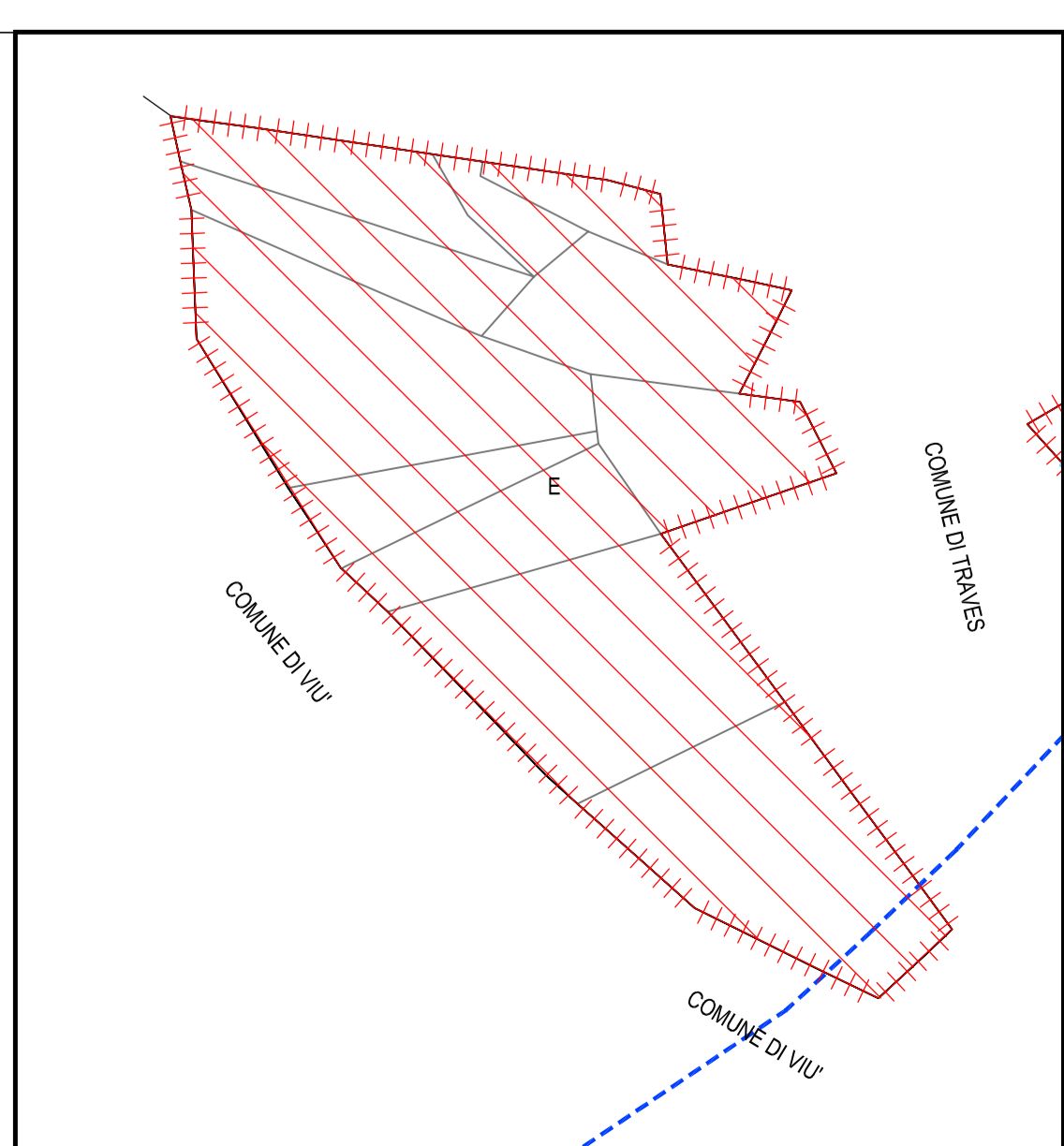
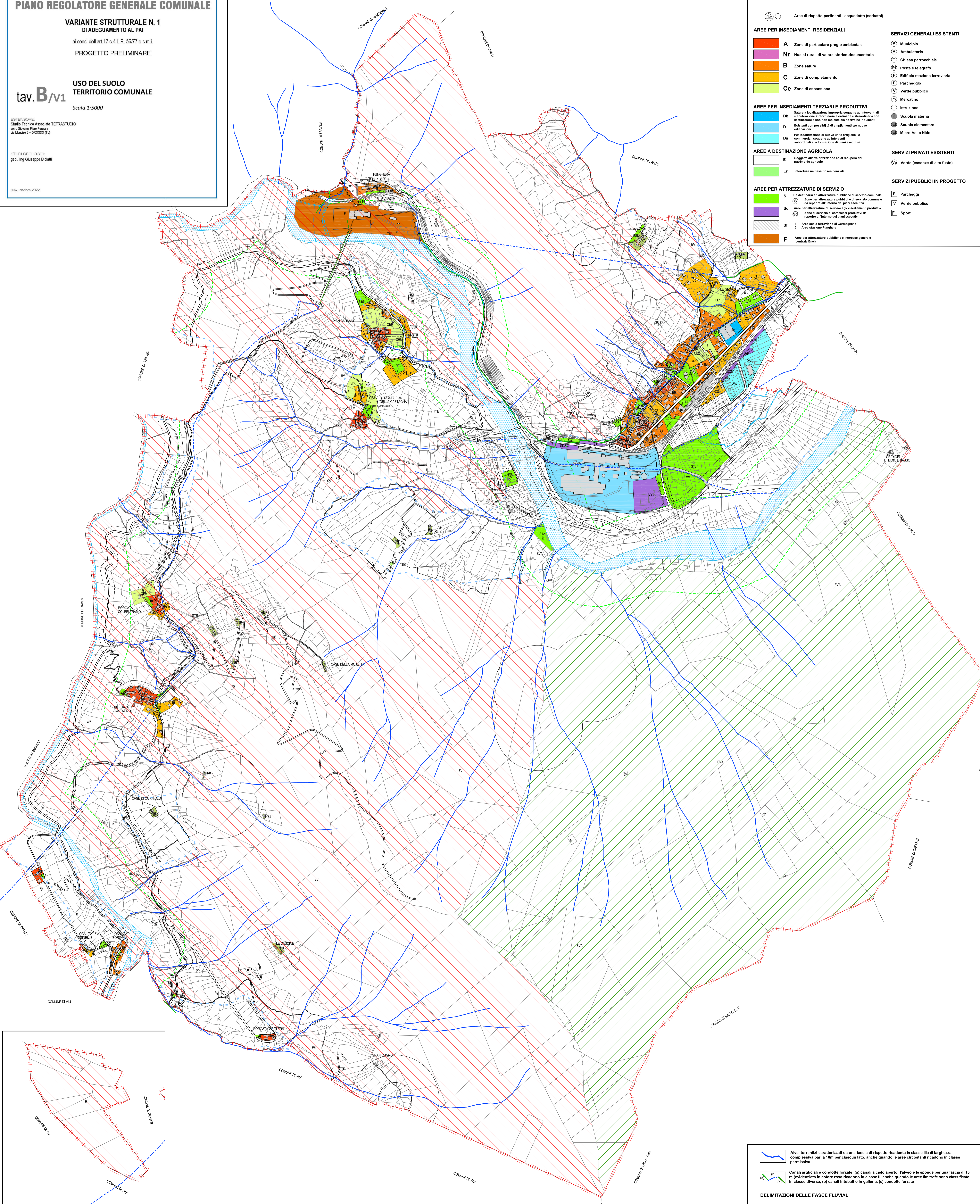
- Municipio
- Ambulatorio
- Chiesa parrocchiale
- Poste e telegrafo
- Edificio stazione ferroviaria
- Parcheggio
- Verde pubblico
- Mercatino
- Istruzione:
- Scuola materna
- Scuola elementare
- Micro Asilo Nido

SERVIZI PRIVATI ESISTENTI

- Verde (essenze di alto fusto)

SERVIZI PUBBLICI IN PROGETTO

- Parcheggi
- Verde pubblico
- Sport



Alvei torrentizi caratterizzati da una fascia di rispetto ricadente in classe III di larghezza complessiva pari a 10m per ciascun lato, anche quando le aree circostanti ricadono in classe permmissiva

Canali artificiali e condotte forzate: (a) canali a cielo aperto; l'alveo e le sponde per una fascia di 15 m (evidenziata in colore rosa ricadono in classe III anche quando le aree limitrofe sono classificate in classe diversa, (b) canali intubati o in galleria, (c) condotte forzate

DELIMITAZIONI DELLE FASCE FLUVIALI

- Delimitazione fascia A corrispondente alla fascia B